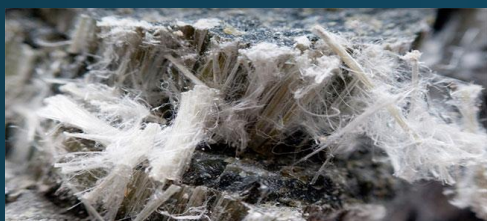


INDEKLIMA

Skal din bygning renoveres eller rives ned?

Vi undersøger for:

- Skimmelsvamp
- PCB
- Asbest
- Bly
- Kviksølv
- Klorerede paraffiner



Det kan være mere end 30 procent dyrere at opdage miljøfarlige stoffer som f.eks. PCB, bly, asbest, kviksølv m.v. i bygningsmaterialerne under renoverings- eller nedrivningsprocessen.

Det kan derfor betale sig at undersøge for miljøfarlige stoffer, før nedrivnings- eller byggeprocessen går i gang.

Vi har mere end 10 års erfaring med screening og kortlægning.

Rådgivnings ydelser:

v/ Rådgivende firma LEMVIG ARKITEKTKONTOR APS

Industrivej 53

7620 Lemvig

Tlf: 96 63 05 99

cp@lemvig-arkitektkontor.dk



Lemvig Arkitektkontor ApS